

Obszar i granice aglomeracji Kleszczyna



0 0,5 1 2 km

Podział na arkusze



obszar i granice aglomeracji



ujęcie wody

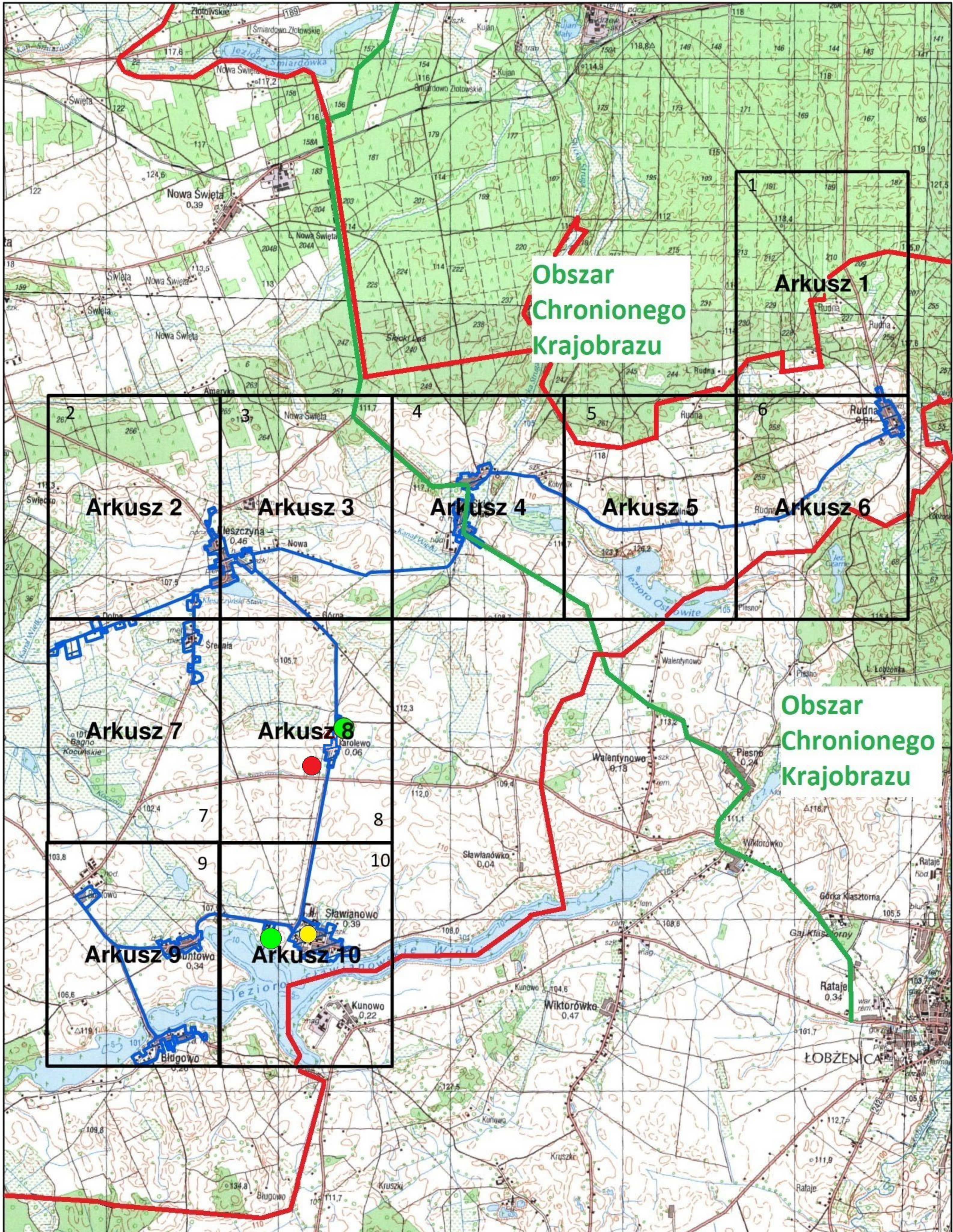


oczyszczalnia ścieków

granica gminy

granica OCHK

pomniki przyrody



Obszar i granice aglomeracji Kleszczyna



1:10 000

— granica gminy

Arkusz 1

0 0,125 0,25 0,5 km



obszar i granice aglomeracji

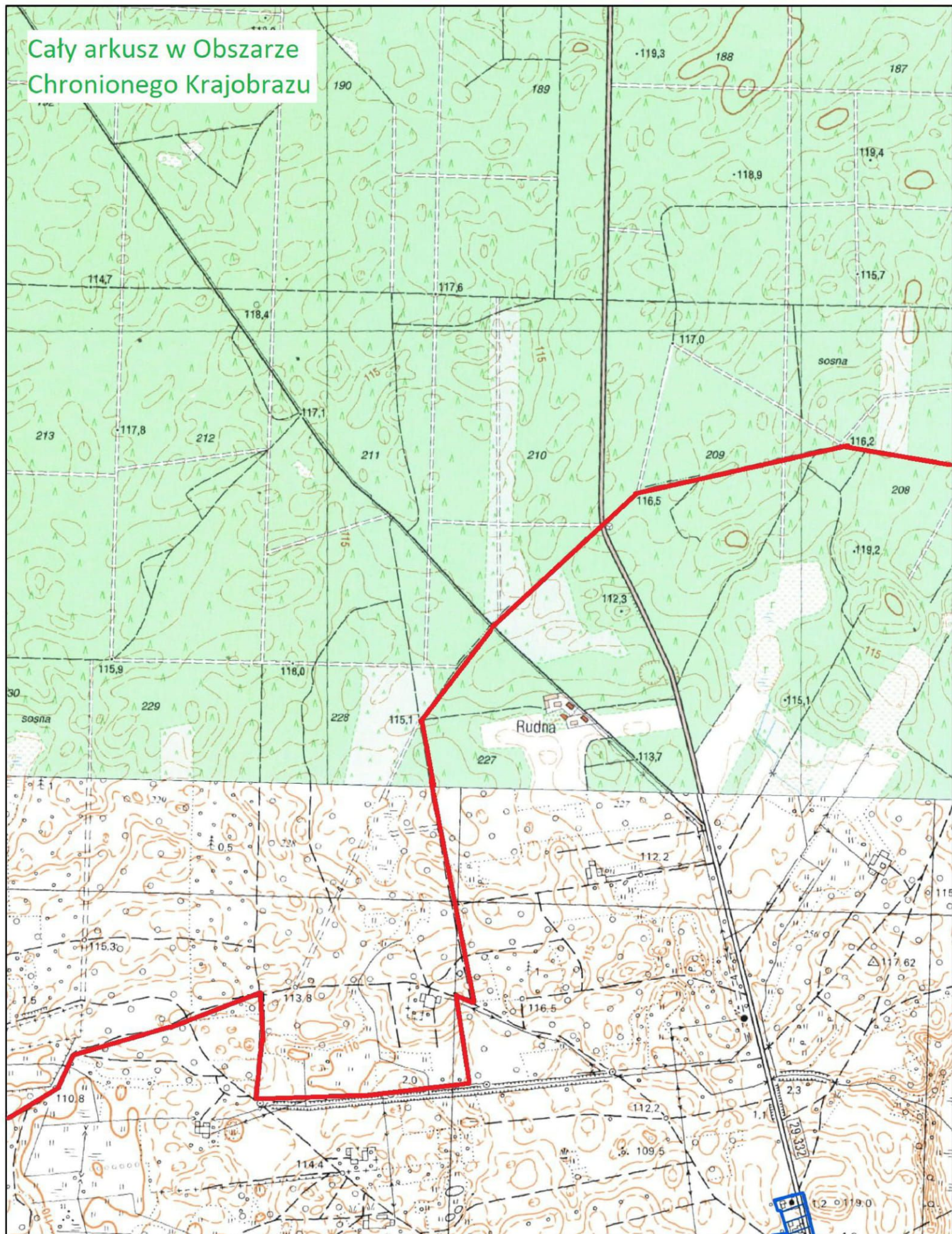


ujęcie wody



oczyszczalnia ścieków

Cały arkusz w Obszarze Chronionego Krajobrazu



Obszar i granice aglomeracji Kleszczyna



1:10 000

— granica gminy

Arkusz 2

0 0,125 0,25

0,5 km



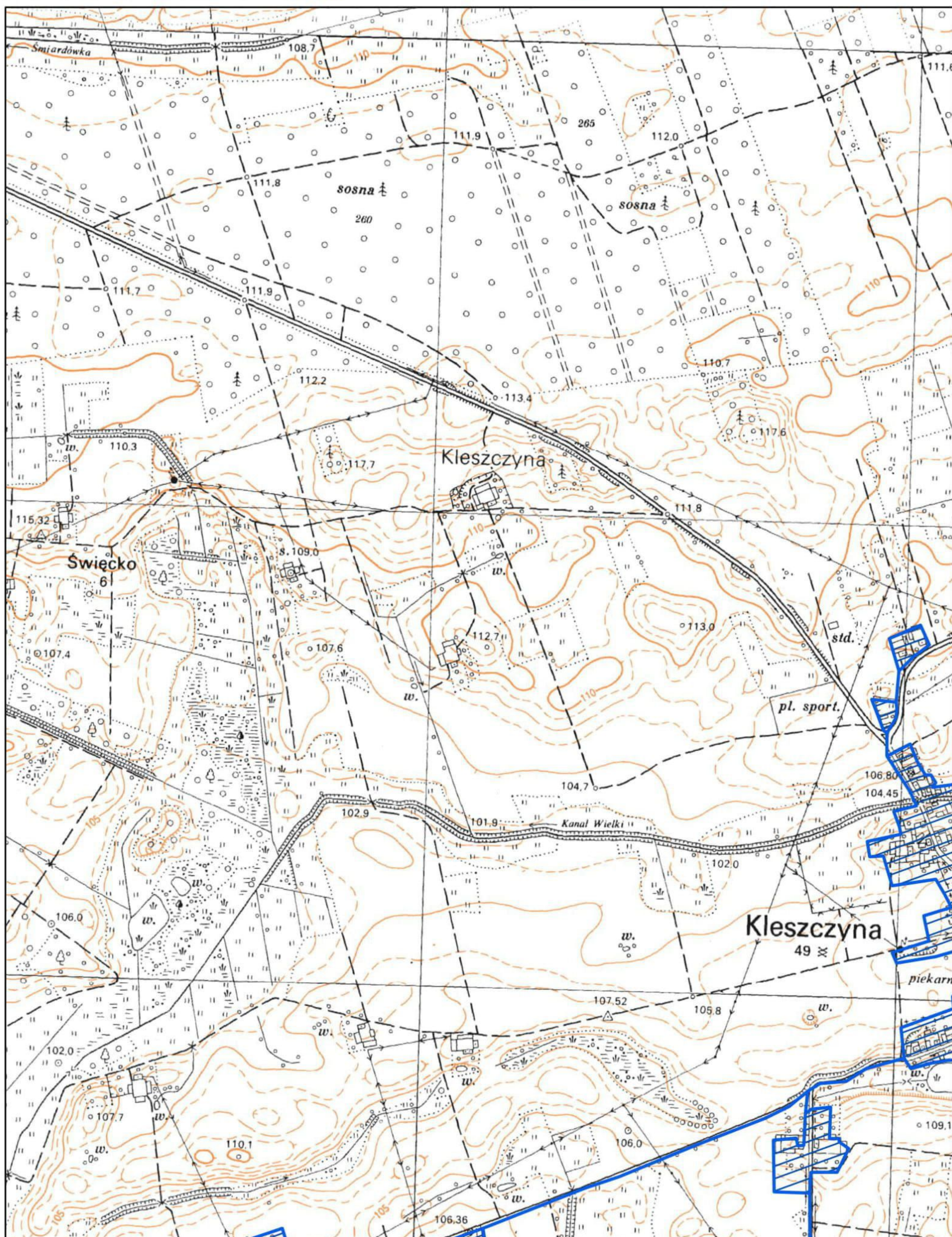
obszar i granice aglomeracji



ujęcie wody



oczyszczalnia ścieków



Obszar i granice aglomeracji Kleszczyna



1:10 000

granica
OCHK

granica
gminy

Arkusz 3

0 0,125 0,25

0,5 km



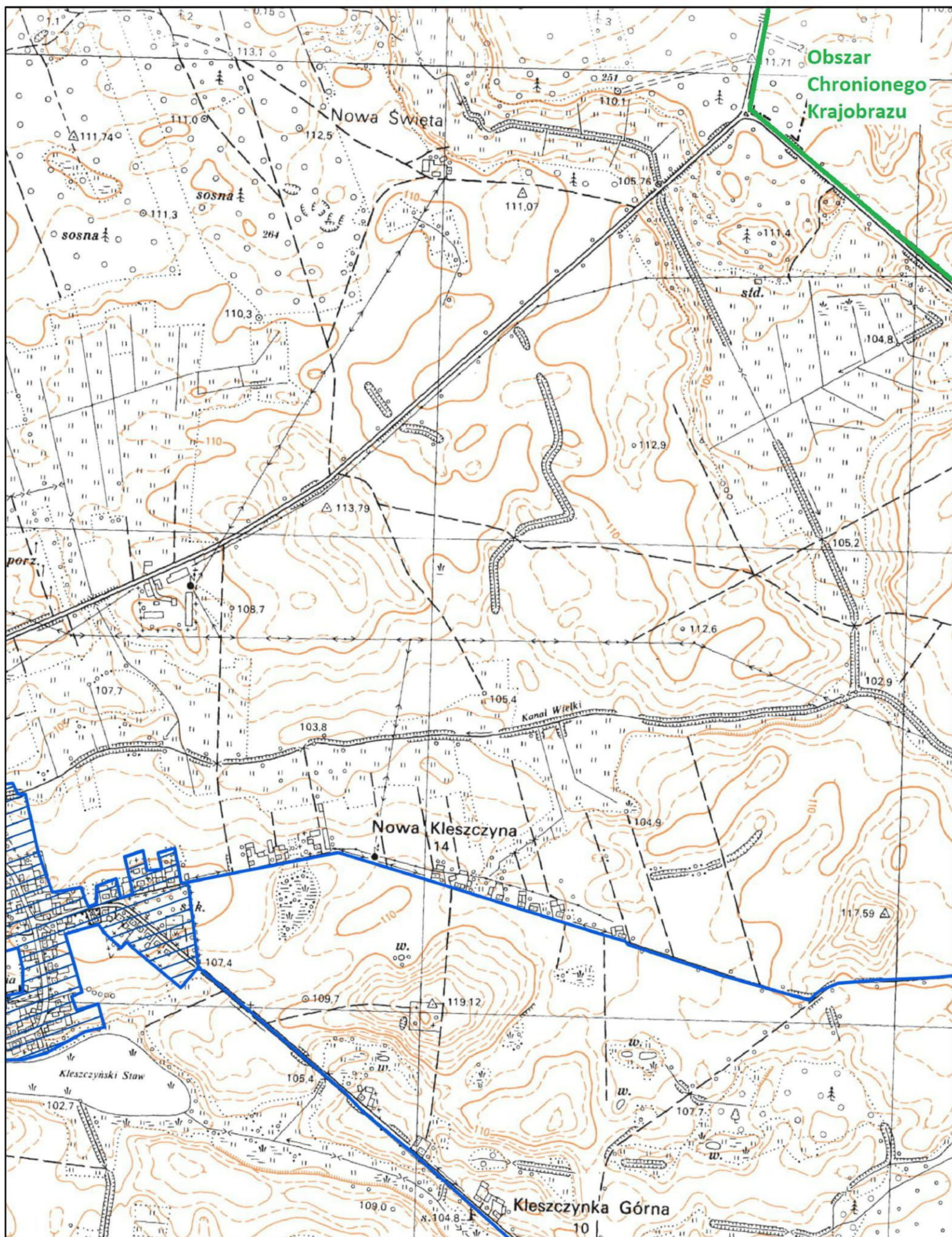
obszar i granice aglomeracji



ujęcie wody



oczyszczalnia ścieków



Obszar i granice aglomeracji Kleszczyna



1:10 000

granica
OCHK

granica
gminy

Arkusz 4

0 0,125 0,25

0,5 km



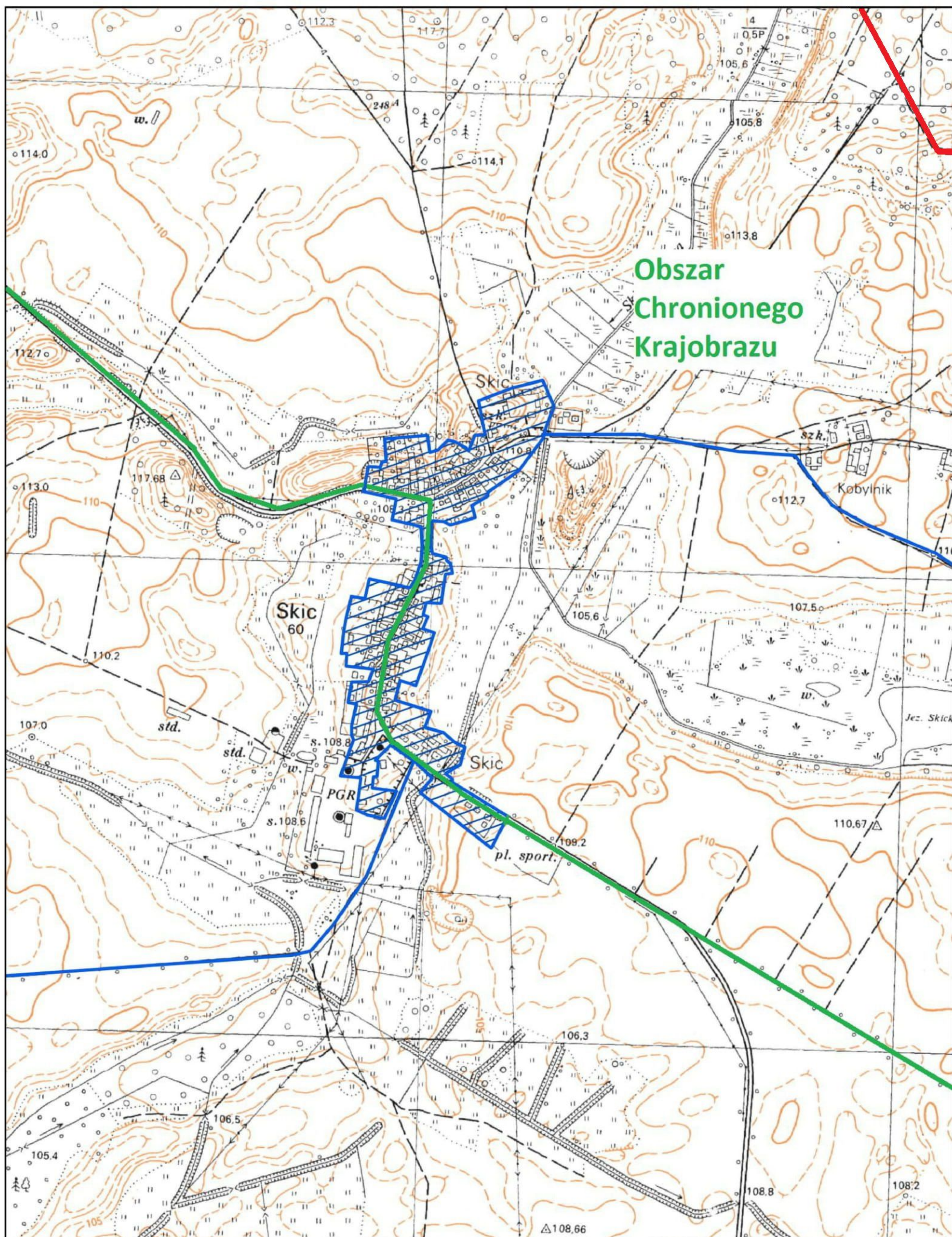
obszar i granice aglomeracji



ujęcie wody



oczyszczalnia ścieków



Obszar i granice aglomeracji Kleszczyna



1:10 000

— granica gminy — granica OCHK

Arkusz 5

0 0,125 0,25 0,5 km



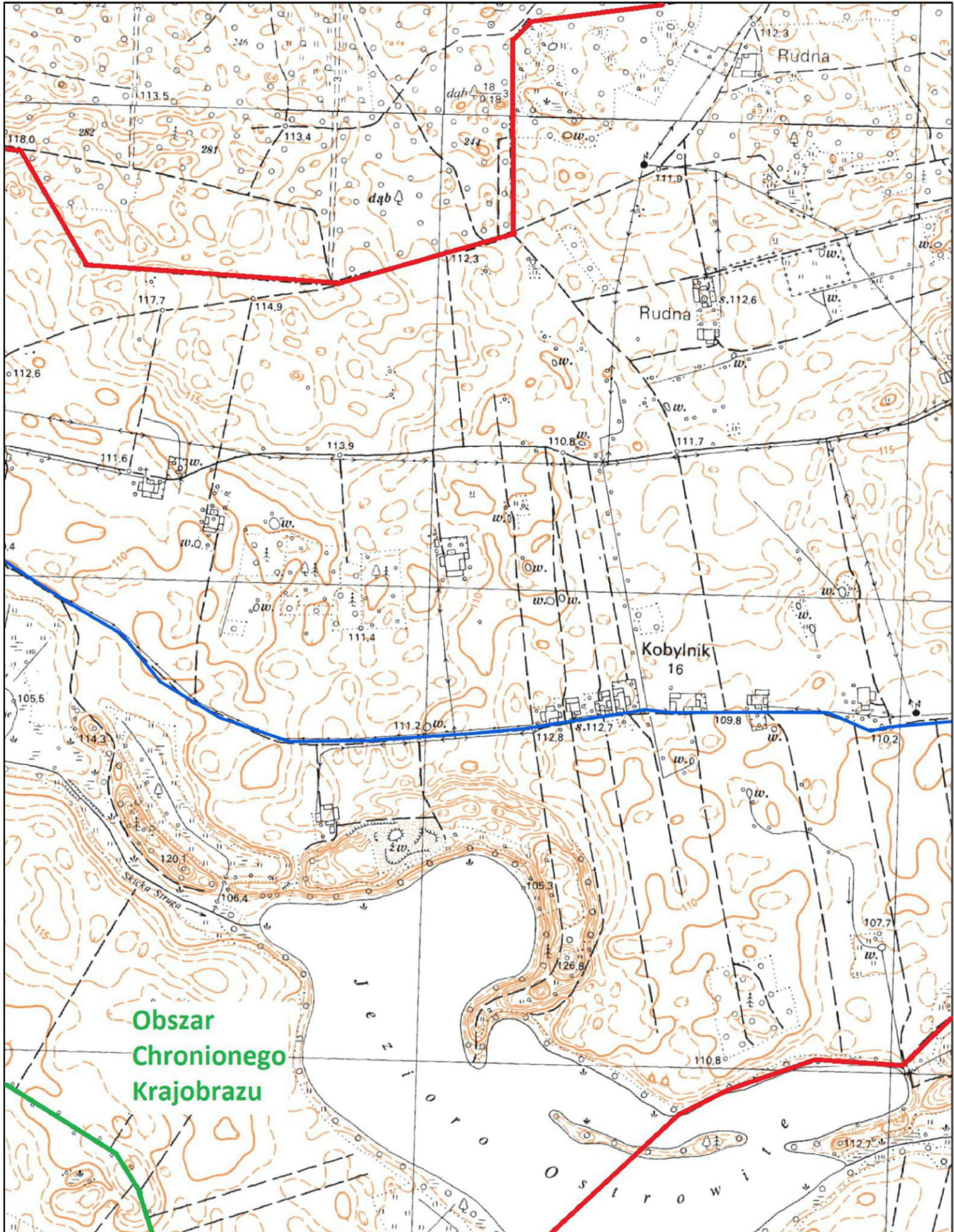
obszar i granice aglomeracji



ujęcie wody



oczyszczalnia ścieków



Obszar
Chronionego
Krajobrazu

Obszar i granice aglomeracji Kleszczyna



1:10 000

— granica gminy

Arkusz 6

0 0,125 0,25 0,5 km



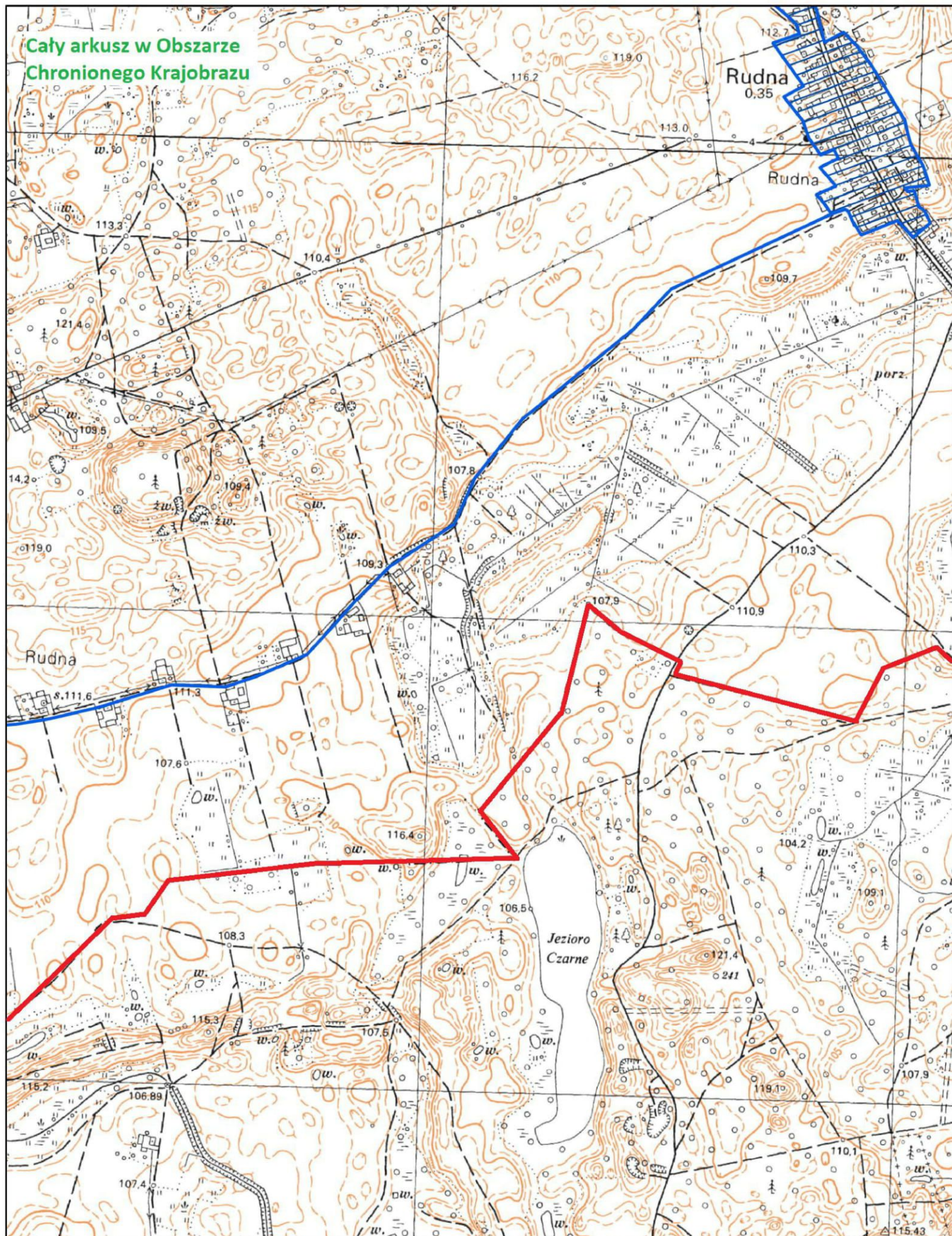
obszar i granice aglomeracji



ujęcie wody



oczyszczalnia ścieków



Cały arkusz w Obszarze Chronionego Krajobrazu

Rudna 0.35

Jeziro Czarne

115.43

Obszar i granice aglomeracji Kleszczyna



1:10 000

— granica gminy

Arkusz 7

0 0,125 0,25

0,5 km



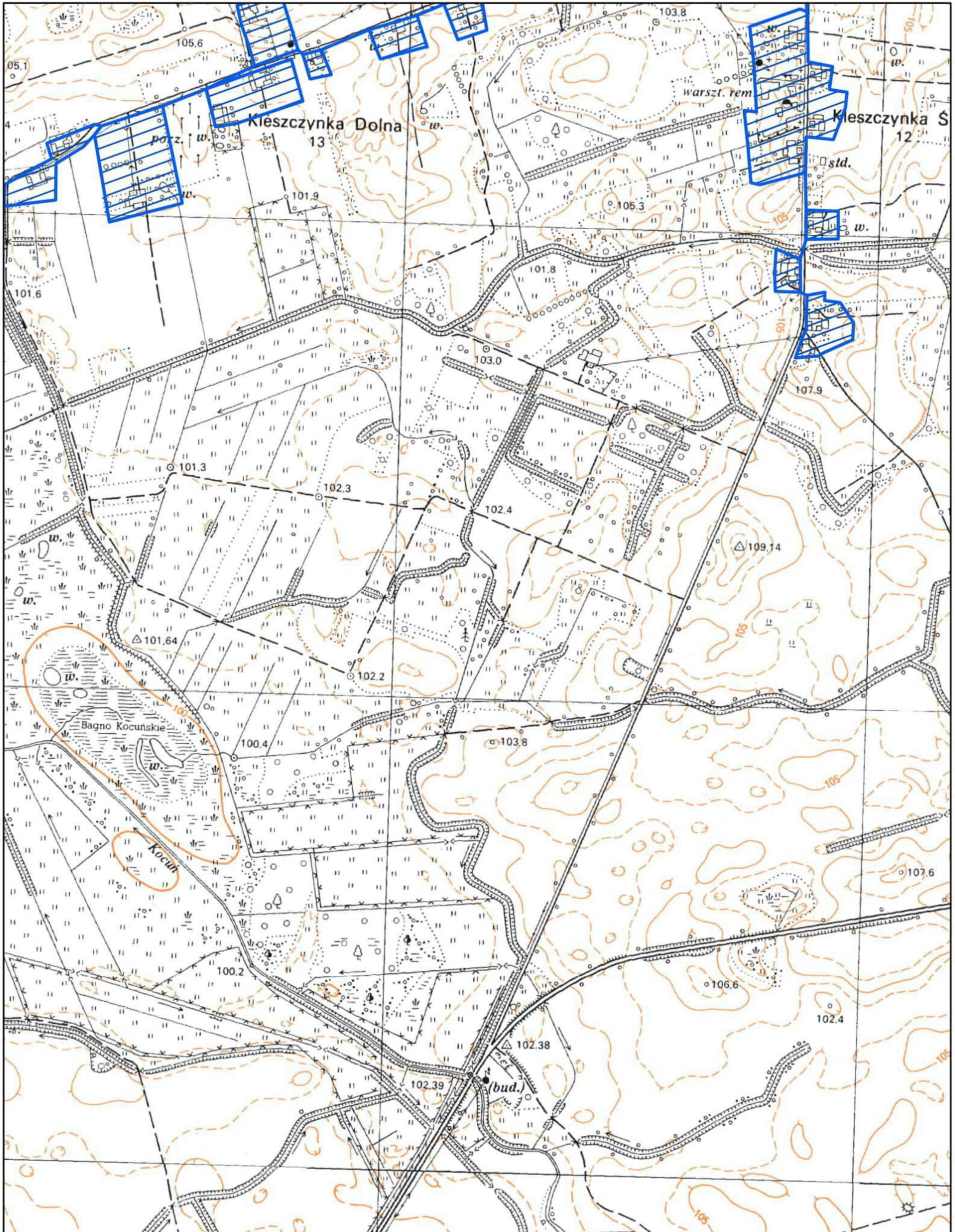
obszar i granice aglomeracji



ujęcie wody



oczyszczalnia ścieków



Obszar i granice aglomeracji Kleszczyna



1:10 000

— granica gminy

Arkusz 8

0 0,125 0,25

0,5 km



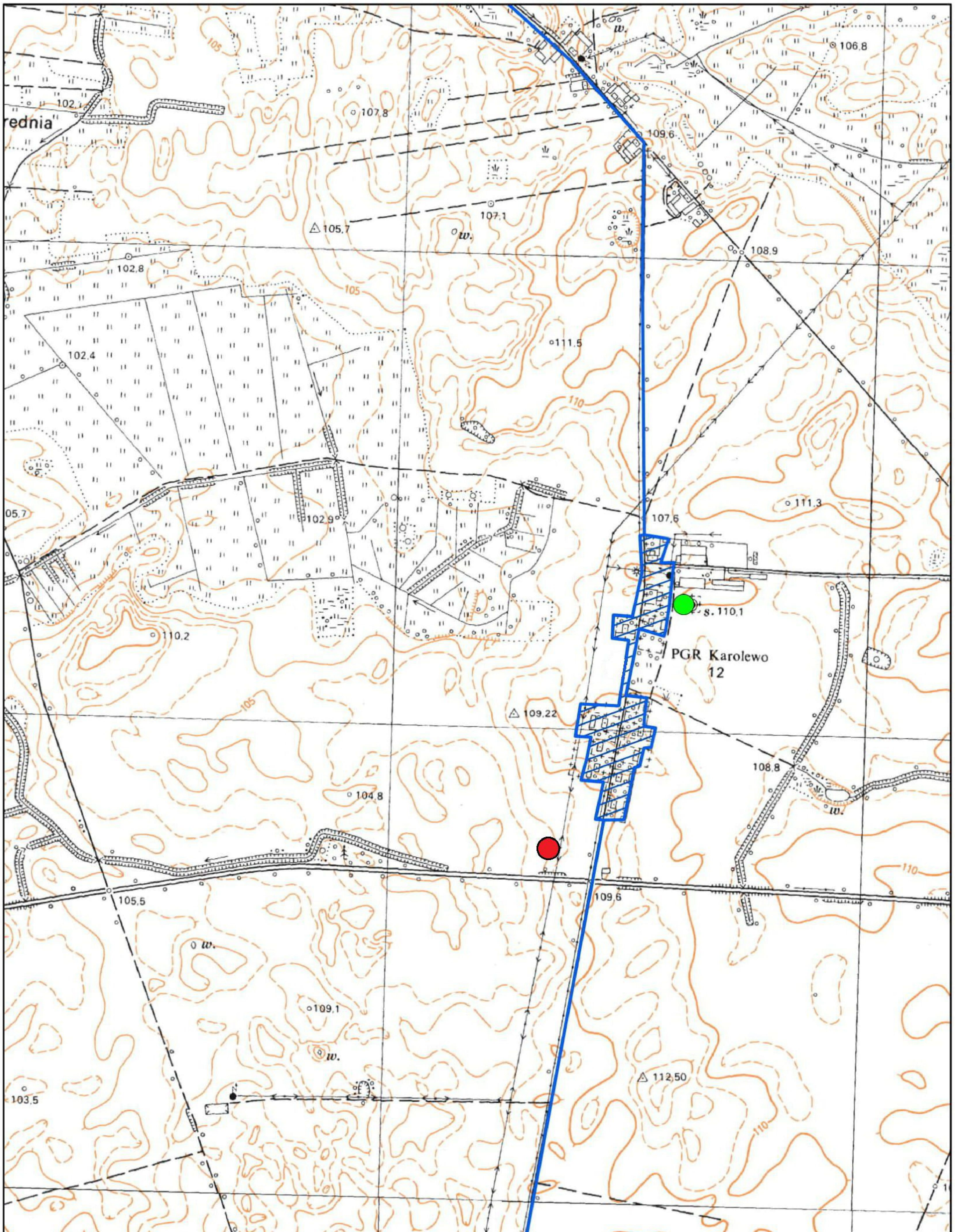
obszar i granice aglomeracji



ujęcie wody



oczyszczalnia ścieków



Obszar i granice aglomeracji Kleszczyna



1:10 000

- granica gminy
- pomniki przyrody
- obszar i granice aglomeracji
- ujęcie wody
- oczyszczalnia ścieków

Arkusz 10

0 0,125 0,25 0,5 km



obszar i granice aglomeracji

